

Nachbau Rohrbündelwärmetauscher WRU

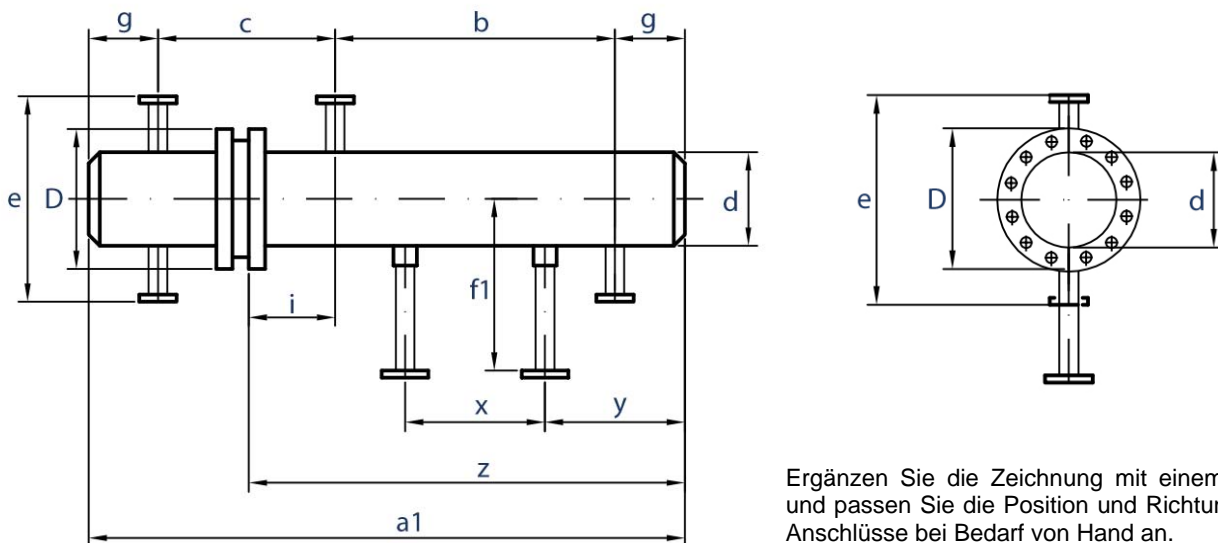
Kunde: _____

Kontaktperson: _____

Objekt: _____

Das Wärmetauscherbündel ist demontierbar. Die Rohre sind U-förmig gebogen und in einer Rohrplatte eingewalzt oder eingeschweisst. Das Bündel steckt in einem Mantel, **die Mantelanschlüsse sind vorne und hinten**.

Das Kopfteil ist demontierbar, die Anschlüsse können axial oder radial angeordnet sein.



Ergänzen Sie die Zeichnung mit einem Foto und passen Sie die Position und Richtung der Anschlüsse bei Bedarf von Hand an.

Masse: (unisoliert)

a1: _____ mm	D: _____ mm	i: _____ mm
b: _____ mm	e: _____ mm	x: _____ mm
c: _____ mm	f1: _____ mm	y: _____ mm
d: _____ mm	g: _____ mm	z: _____ mm

Medium Primär (in den Rohren): _____	Bündelmaterial: _____
Medium Sekundär (im Mantel): _____	Mantelmaterial: _____
WT- Rohraussendurchmesser: _____ mm	Mantelanschlüsse: DN ____/ PN ____
Rohre Wandstärke: _____ mm	Kopfmaterial: _____
Anzahl Rohre (= Hälfte der Löcher): _____ Stk	Kopfanschlüsse: DN ____/ PN ____
max Betriebsdruck: _____ bar	max Betriebstemperatur: _____ °C

Bemerkungen: _____